

## ***STEERING WHEEL***

– User Manual –

Děkujeme, že jste si vybrali a podporujete PXN. Před zahájením používání si prosím pečlivě přečtete tento návod, abyste si mohli plně užít herní zážitek.

### **⚠ Varování — Bezpečnost**

- Při připojování, instalaci a odpojování tohoto produktu použijte přiměřenou sílu. Konektory neotáčejte ani za ně netahejte.
- Zabraňte vniknutí jakékoli kapaliny na produkt nebo do jeho portů.
- Uchovávejte produkt v suchu. Nevystavujte jej ohni ani prostředí s vysokou vlhkostí, teplotou nebo kouřem.
- Používejte pouze napájecí kabel dodaný k základně volantu. Nepoužívejte jiné napájecí kabely.
- Pokud je kabel nebo jeho konektor poškozený, prasklý nebo nefunkční, nepoužívejte jej.
- Ujistěte se, že je napájecí kabel správně zasunut do zásuvky a správně připojen k portu na zadní straně základny.
- Produkt nerozebírejte, neupravujte ani se nepokoušejte o opravy svépomocí. Veškerý servis musí provádět výrobce, autorizovaný zástupce nebo kvalifikovaný technik.
- Používejte pouze příslušenství/komponenty specifikované výrobcem.
- Pokud se objeví neobvyklý zvuk, teplo nebo zápach, přestaňte produkt používat, odpojte napájecí kabel ze zásuvky a odpojte i ostatní kabely.

## ⚠ Varování — Možná zranění způsobená force feedbackem a opakovanými pohyby

Aby se předešlo zraněním způsobeným force feedbackem a opakovanými pohyby, dodržujte následující doporučení:

- Vyhněte se dlouhým herním sezením.
- Po každé hodině používání si udělejte přestávku alespoň 10 až 15 minut.
- Pokud při hraní pocítíte bolest rukou, zápěstí, paží, chodidel nebo nohou, přestaňte hrát a odpočiňte si několik hodin, než budete pokračovat.
- Pokud se bolest po opětovném hraní vrací, přestaňte hrát a poraďte se s lékařem.
- Uchovávejte mimo dosah dětí.
- Ujistěte se, že je základna volantu pevně upevněna podle pokynů v tomto návodu.
- Během hraní vždy držte ruce na volantu ve správné poloze, nepokládejte je náhodně jinam.
- Během hraní nikdy nevkládejte ruce ani prsty pod pedály nebo do jejich blízkosti.
- Během kalibrace a hraní nikdy nevkládejte ruce ani paže do otvorů ve volantu.



ALWAYS



NEVER



NEVER

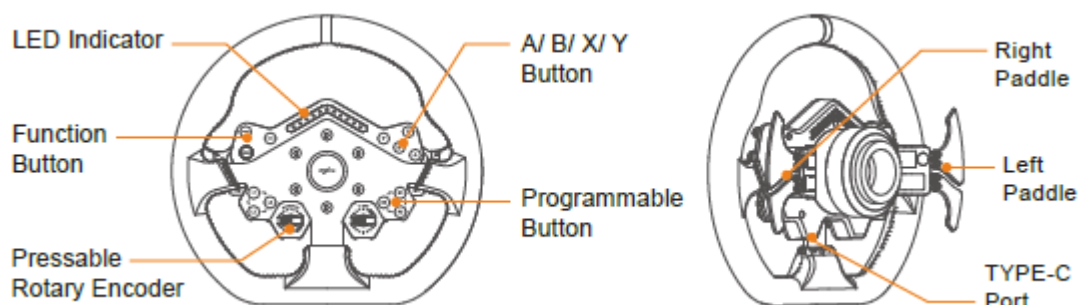
Produkt smí být používán pouze osobami staršími 16 let.

## ⚠ Těžký produkt!

Dbejte zvýšené opatrnosti, aby produkt nespadl na vás ani na jinou osobu!

## 01 Přehled produktu

- LED indikátor
- Tlačítka A / B / X / Y
- Funkční tlačítko
- Programovatelné tlačítko
- Stisknutelný rotační enkodér
- Pravé pádlo
- Levé pádlo
- Port TYPE-C



## 02 Podporované platformy

Podporované platformy: PC

Kompatibilní základna: PXN základny

## 03 Obsah balení

- Volant ×1
- Datový kabel TYPE-C na USB-A ×1
- Protihluková podložka ×4
- Klíč ×1



Steering Wheel \*1



TYPE-C to USB-A Data Cable \*1



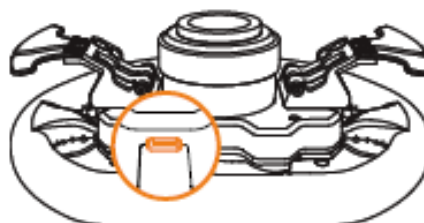
Anti-noise Pad \*4



Wrench \*1

## 04 Použití na PC

Připojte volant přímo k PC pomocí datového kabelu TYPE-C.



## Detekce na PC

Otevřete nastavení herního ovladače ve Windows a spusťte test funkcí:

Pro systémy Windows XP:

Ovládací panely → Herní ovladače → Vlastnosti

Pro systémy Windows 7 a novější:

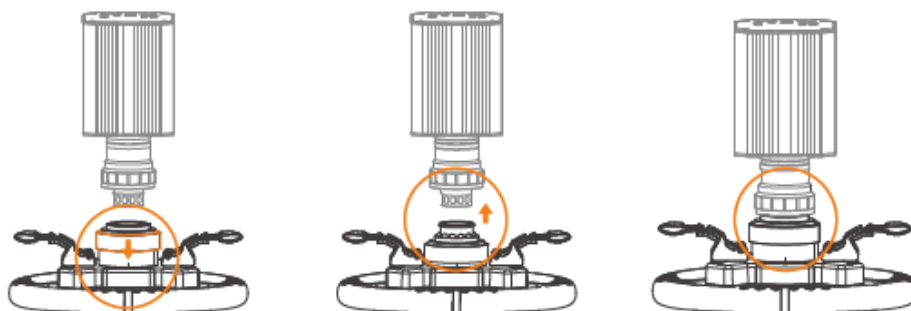
Ovládací panely → Zařízení a tiskárny → Pravým tlačítkem klikněte na ikonu herního ovladače →  
Nastavení herního ovladače → Klikněte na Vlastnosti pro testování

## 05 Instalace volantu

**Krok 1** - Vyměňte volant z balení a zatlačte quick-release kroužek směrem k volantu.

**Krok 2** - Zarovnejte volant se základnou volantu.

**Krok 3** - Zatlačte volant na základnu, dokud se quick-release kroužek nevrátí zpět do své polohy.



## 06 Funkce kombinací tlačítek

### • Funkce resetování

Stiskněte a podržte [SHARE+Y] po dobu 5 sekund pro obnovení všech nastavení (mapování tlačítek, nastavení podsvícení).

Počkejte, až zařízení znovu provede automatickou kontrolu.

### Funkce párování

- Základny řady V jsou plug-and-play a nevyžadují párování.
- Základny V12 / V12 Lite vyžadují párování před použitím.

#### Krok 1

Stiskněte a podržte [SHARE+VIEW] po dobu 3 sekund pro vstup do režimu bezdrátového párování. RPM indikátor začne rychle blikat z obou stran směrem do středu.

#### Krok 2

V tomto režimu odpojte a znovu připojte USB-B datový kabel základny volantu pro spárování. Trvale svítící RPM indikátor znamená úspěšné spárování.

### Funkce kalibrace

#### Krok 1

Stiskněte a podržte [R1+R2] po dobu 3 sekund pro vstup do režimu kalibrace.

RPM indikátor bude střídavě blikat vlevo a vpravo.

#### Krok 2

Sešlápněte všechny čtyři pedály až na doraz a podržte 1 sekundu, poté uvolněte.

Tento proces opakujte pětkrát. Následně otočte volantem ve směru i proti směru hodinových ručiček třikrát.

#### Krok 3

Po dokončení operace stiskněte [R1+R3] pro ukončení kalibrace. RPM indikátor bude trvale svítit, což znamená úspěšnou kalibraci.

## 07 Konfigurace PC softwaru

Pokročilé nastavení volantu prostřednictvím PC softwaru

Stáhněte aplikaci [PXN SimRacing]: <https://www.e-pxn.com/news>

Naskenujte QR kód pro více informací

### Hlavní funkce:

- Nastavení mapování tlačítek
- Konfigurace přednastavených profilů tlačítek pro hry
- Nastavení RPM podsvícení
- Přepínání režimu pádel



Scan the QR code to view more

## 08 Technické specifikace

**Model:** WDS R2

**Způsob připojení:** Quick Release

**Rozměry balení:** cca 410 × 394 × 174 mm

**Rozměry produktu:** cca 300 × 279 × 98 mm






**Hmotnost produktu:** cca 1450 g

**Provozní teplota:** 10–40 °C

**Provozní vlhkost:** 20–80 %

### **Varování**

- Před použitím si pečlivě přečtěte tento návod.
- Zabraňte silným vibracím a pádům z výšky.
- Produkt nerozebírejte, neopravujte ani neopravujte svépomocí.
- Zabraňte vniknutí vody nebo jiných kapalin do produktu, aby nedošlo k poškození.
- Neskladujte v prostředí s vysokou vlhkostí, teplotou nebo v mastném prostředí.
- Při připojování a odpojování zařízení používejte přiměřenou sílu.
- Děti mohou produkt používat pouze pod dohledem dospělé osoby.

   : PXNgame
 <b>YouTube</b> : PXN Official
 <b>Discord</b> : PXN

**Značka:** PXN

**Model:** WDS R2

**Název produktu:** Volant

**Země původu:** Čína

**Výrobce:** Shenzhen PXN Electronics Technology Co., Ltd

**Web:** www.e-pxn.com

**E-mail podpory:** support@e-pxn.com

**Adresa výrobce:**

1701–1706(01), Building 8, Zhongxi Xiangbinshan Garden,  
Fenghuanggang Community, Xixiang Street, Baoan District, Shenzhen, China

---

**Zástupce pro EU (EC REP):**

EUREP GmbH

Unterlettenweg 1a

85051 Ingolstadt, Německo

+49 841 8869 7744

eurep@eurep-gmbh.com

---

**Prohlášení o shodě FCC:**

Toto zařízení splňuje část 15 pravidel FCC. Provoz podléhá následujícím dvěma podmínkám:

1. Toto zařízení nesmí způsobovat škodlivé rušení.
2. Toto zařízení musí přijmout jakékoli přijaté rušení, včetně rušení, které může způsobit nežádoucí provoz.

**Poznámka:** Toto zařízení bylo testováno a shledáno v souladu s limity pro digitální zařízení třídy B podle části 15 pravidel FCC. Tyto limity jsou navrženy tak, aby poskytovaly přiměřenou ochranu proti škodlivému rušení při instalaci v obytných prostorách. Toto zařízení generuje, využívá a může vyzařovat vysokofrekvenční energii a pokud není instalováno a používáno v souladu s pokyny, může způsobovat škodlivé rušení rádiové komunikace.

---

Pokud chceš, můžu to upravit i do formátu vhodného přímo do manuálu (např. typografie, bloky, zvýraznění nadpisů podle grafiky).



FR

Cet appareil,  
ses accessoires  
et cordons  
se recyclent

À DÉPOSER  
EN MAGASIN



OU

À DÉPOSER  
EN DÉCHÈTERIE



Points de collecte sur [www.quefairedemesdechets.fr](http://www.quefairedemesdechets.fr)  
Privilégiez la réparation ou le don de votre appareil !



FR



+



+



MADE IN CHINA